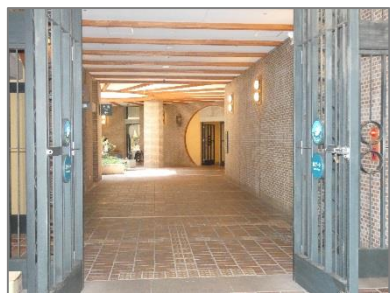


# 依存症外来までの案内マップ

## 〈北ゲートからお越しの場合〉



①北ゲートから入ります



②北エレベーター入口があります



③北エレベーターに乗ります



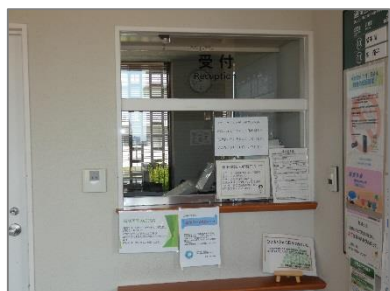
⑥依存症外来入口です



⑤4階で降りて左手が…



④依存症外来は4階です



⑦受付でお声かけください

お気をつけて  
お越しください。

